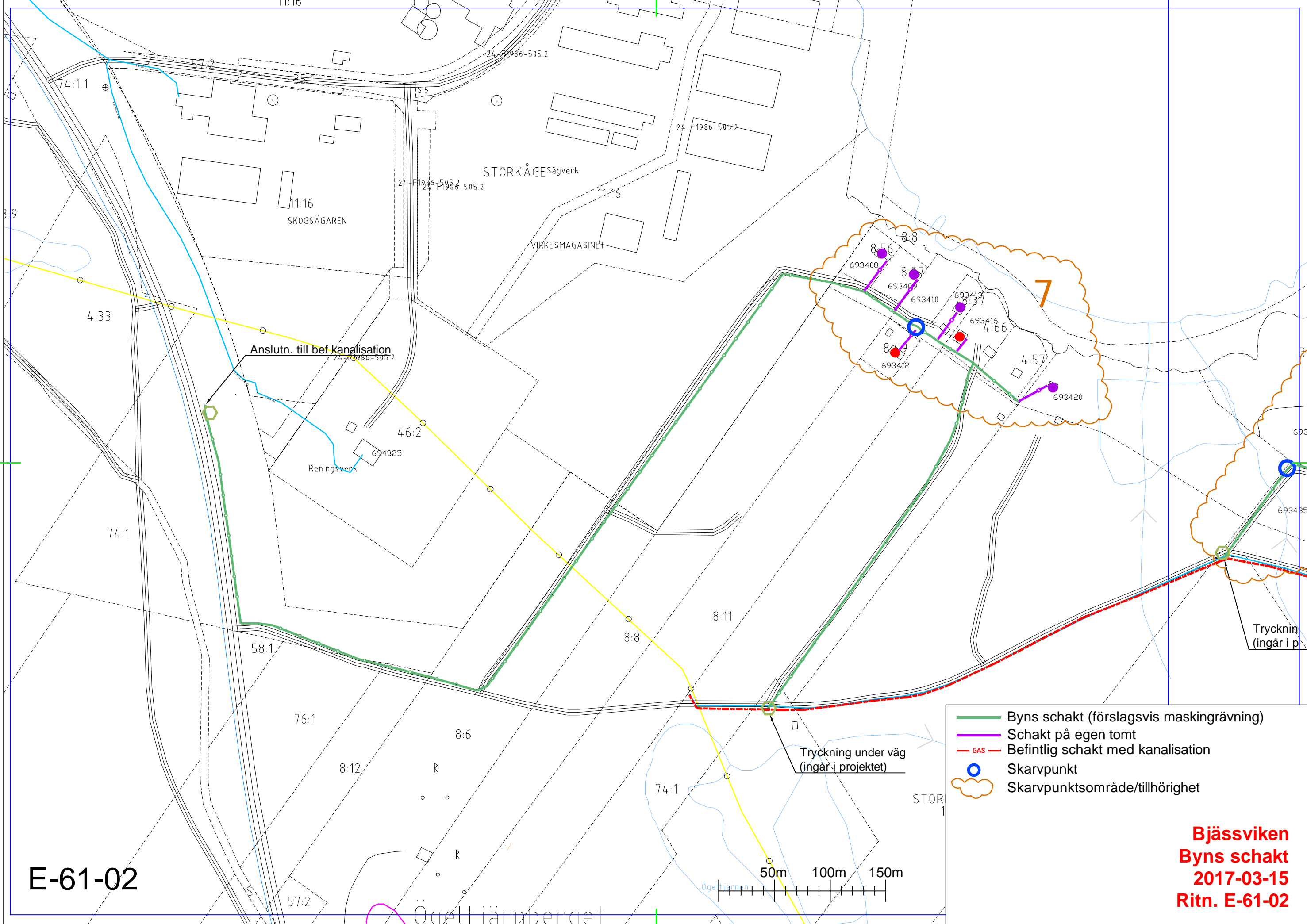


- Ca 4000m Byns schakt (förslagsvis maskingrävning)
- Ca 2900m Schakt på egen tomt
- GAS — Befintlig schakt med kanalisation
- Skarpunkt
- Skarpunktssområde/tillhörighet

Bjässviken
Översikt Byns schakt
2017-03-20
Ritn. E-61-01



E-61-02

- Byns schakt (förslagsvis maskingrävning)
- Schakt på egen tomt
- Befintlig schakt med kanalisation
- Skarvpunkt
- ☁ Skarvpunktsområde/tillhörighet

Bjässviken
Byns schakt
2017-03-15
Ritn. E-61-02

Dynggrundet

Orrholmen

11

11

14

Tryckning under väg
(ingår i projektet)

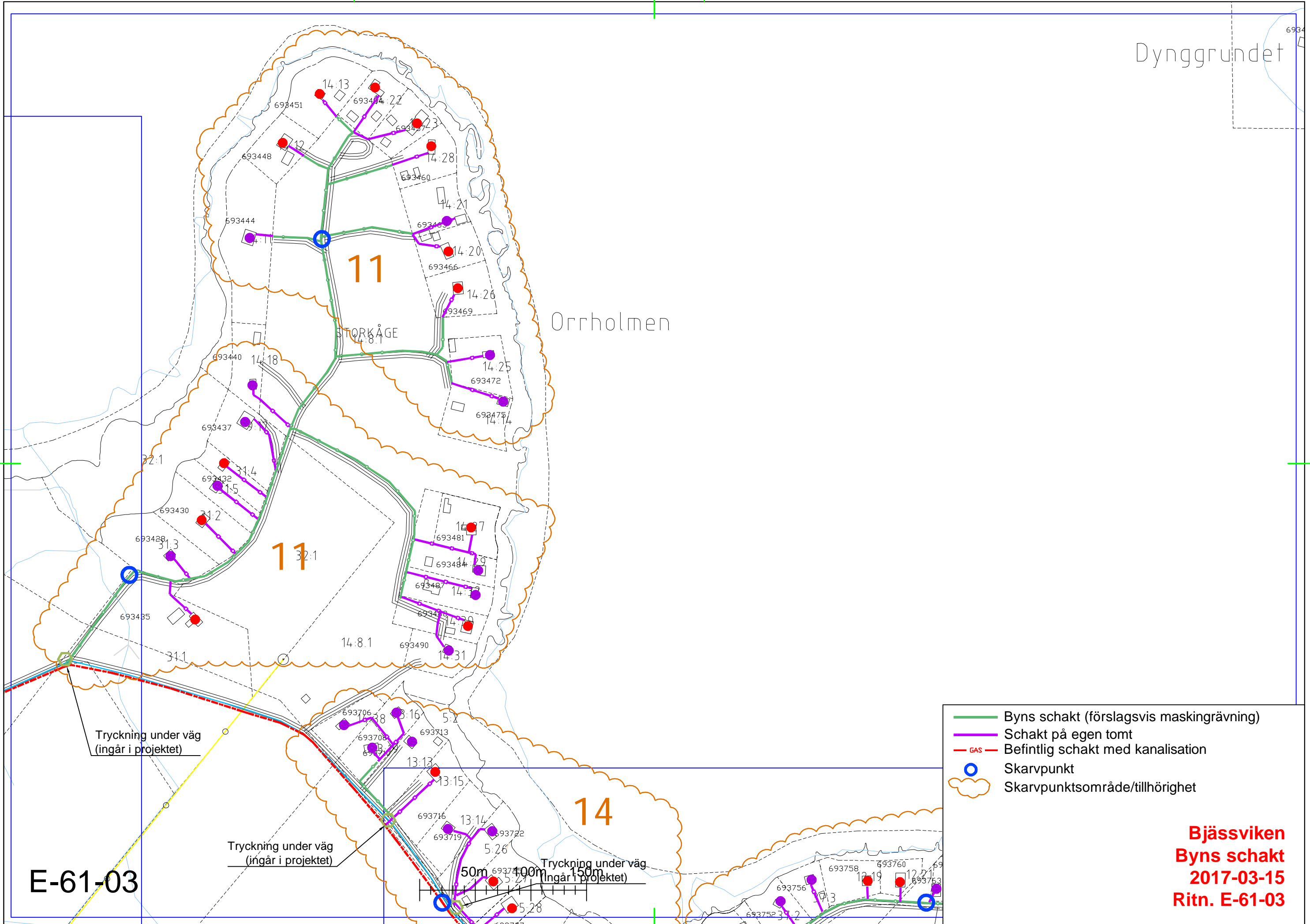
Tryckning under väg
(ingår i projektet)

Tryckning under väg
(ingår i projektet)

E-61-03

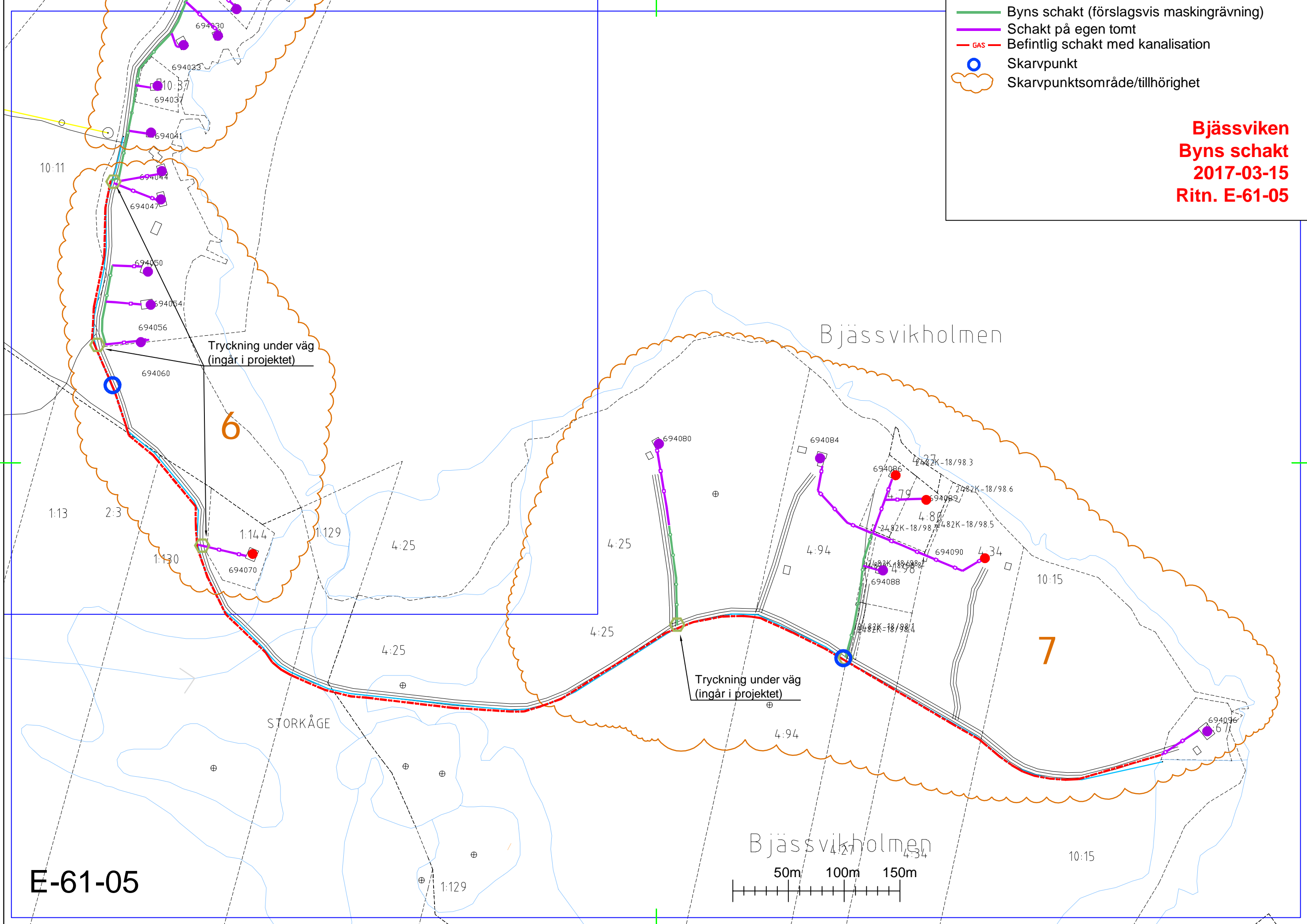
- Byns schakt (förslagsvis maskingrävning)
- Schakt på egen tomt
- GAS Befintlig schakt med kanalisation
- Skarvpunkt
- Skarvpunktsområde/tillhörighet

Bjässviken
Byns schakt
2017-03-15
Ritn. E-61-03



- Byns schakt (förslagsvis maskingrävning)
- Schakt på egen tomt
- - - Befintlig schakt med kanalisation
- Skarvpunkt
- ⬮ Skarvpunktsområde/tillhörighet

Bjässviken
 Byns schakt
 2017-03-15
 Ritn. E-61-05



E-61-05

